

Progreso mensual de la demanda

Noviembre-2024

D. Operación – Enagás GTS

Diciembre-2024





1. Demanda de gas natural

2. Demanda convencional



3. Sector eléctrico

4. Comparativa europea

1. Demanda de gas natural

Sectores de Mercado

Demanda

	Acumulado MENSUAL		Acumulado ANUAL		Total Anual Móvil	
	Nov 2024	% Δ Nov 2023	Ene-Nov 2024	% Δ Ene-Nov 2023	TAM nov 24 - dic 23	% Δ TAM vs 2023
Unidad: TWh						
Convencional 	21,1	5,7%	212,3	3,0%	236,1	2,7%
D/C + PyMES	4,6	-8,0%	39,2	-2,0%	47,8	-1,7%
Industrial	15,5	10,9%	161,8	4,0%	176,0	3,7%
Cisternas 	1,0	1,9%	11,3	7,5%	12,3	6,8%
S. Eléctrico	8,3	35,6%	64,2	-27,8%	70,9	-25,9%
TOTAL	29,4	12,7%	276,6	-6,3%	307,0	-5,7%

✓ **DC+PyMES:** -0,4 TWh respecto a nov-23.

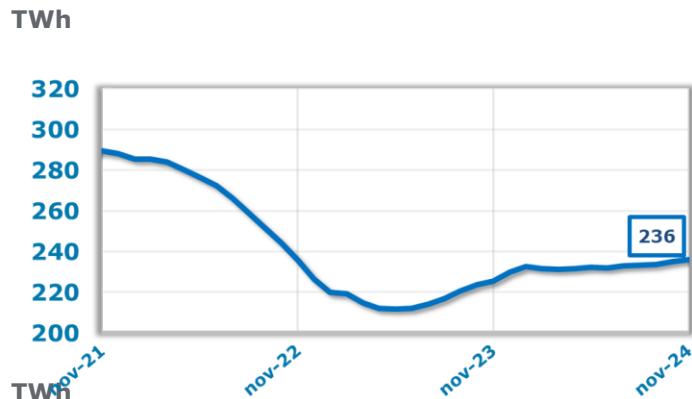
✓ **Sector industrial:** +1,5 TWh respecto a la registrada en nov-23.

✓ **Demanda de gas para generación eléctrica:** ha ascendido un **35,6% (+2,2 TWh)** debido principalmente a una menor generación renovable.

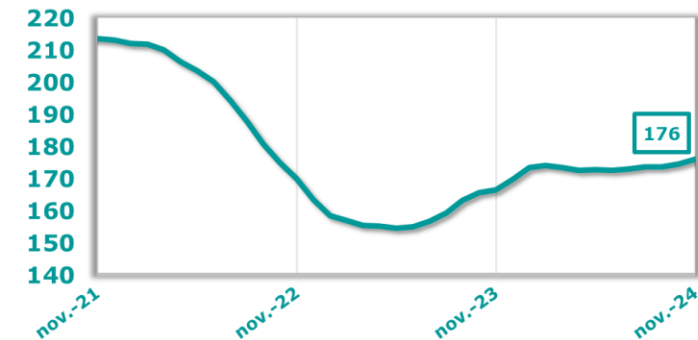
1. Demanda de gas natural

Últimos 12 meses: TAM (nov-24 / nov-23)

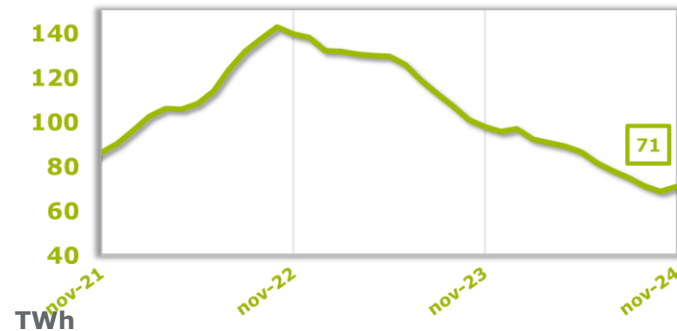
CONVENCIONAL



INDUSTRIAL

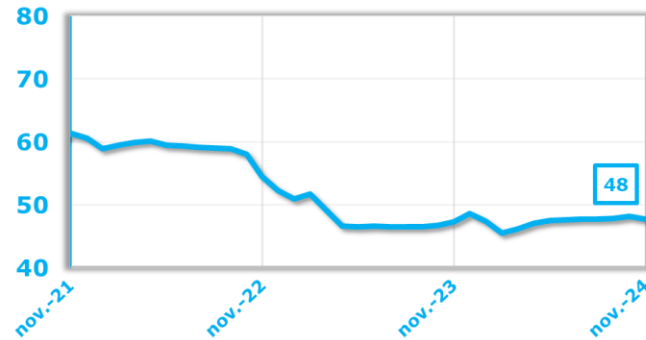


TWh



ELÉCTRICO

TWh



DC/PYMES



1. Demanda de gas natural

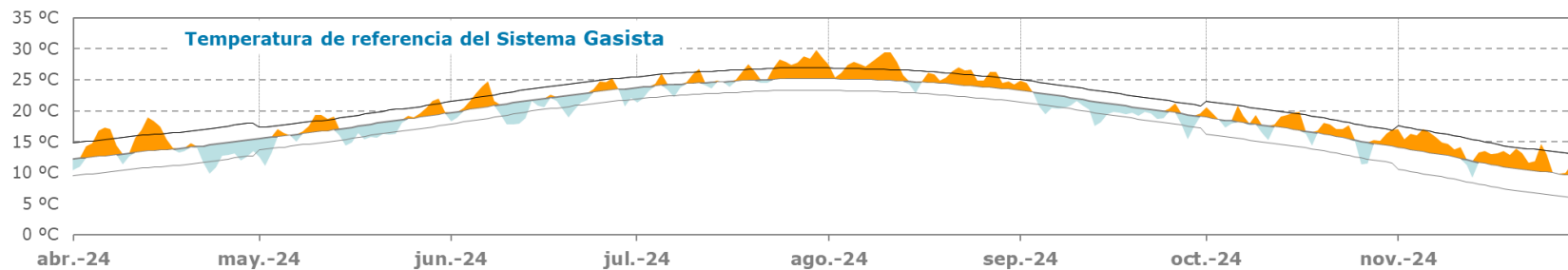
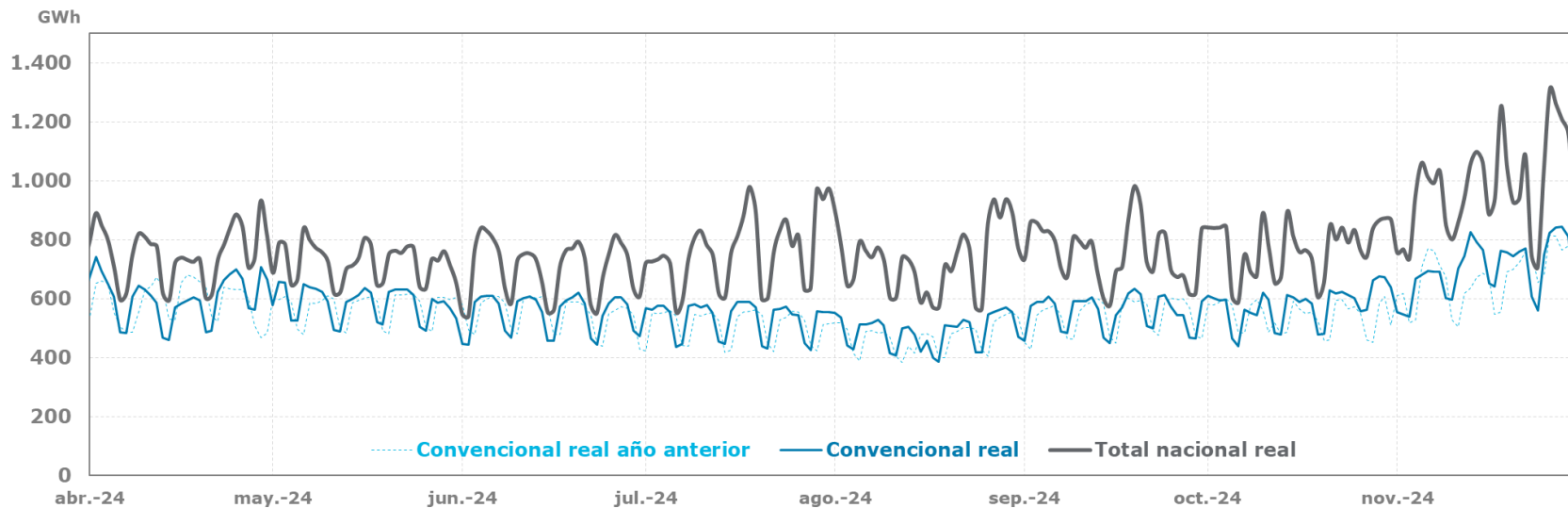
4. Comparativa europea

2. Demanda convencional

3. Sector eléctrico

2. Mercado convencional

Termograma



2. Mercado convencional

Temperatura y Laboralidad

Demanda Convencional



+5,7%

Respecto al mismo mes del año anterior

Temperaturas



-2,0 °C

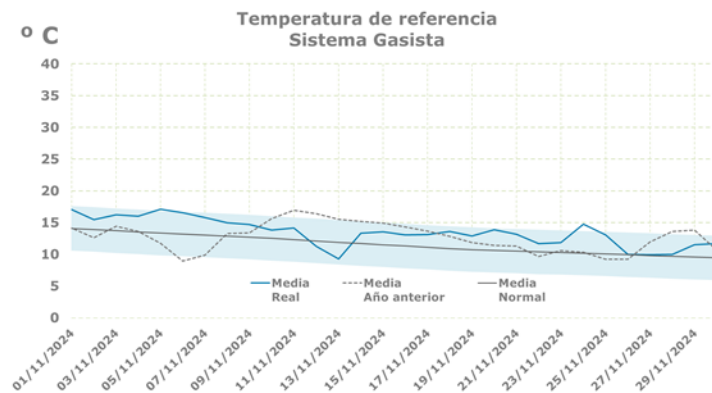
Inferiores al mismo mes del año anterior

DC+PyMES



-0,4 TWh

Respecto al mismo periodo del año anterior



Demanda convencional

Acumulado

TAM

Noviembre 2024 (*)

Ene-Nov 2024

Nov24-Dic23

Demanda	Noviembre 2024 (*)		Ene-Nov 2024		Nov24-Dic23	
	GWh	%24 s/25	GWh	%24 s/25	GWh	% TAM s/25
	21.109	5,7%	212.338	3,0%	236.091	2,7%
Laboralidad		-2,7%		0,1%		0,4%
Temperatura		-2,0%		-0,4%		-0,4%
Demanda corregida		10,5%		3,3%		2,6%

* La suma de los factores de corrección es igual al % de la demanda total

2. Mercado convencional

Cisternas de GNL

Mercado de cisternas



+1,9%

Respecto al mismo mes del año anterior

Número de pedidos

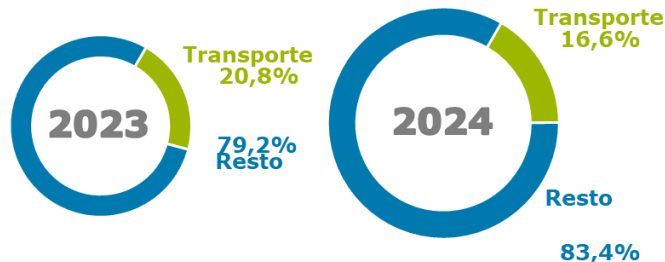


+89

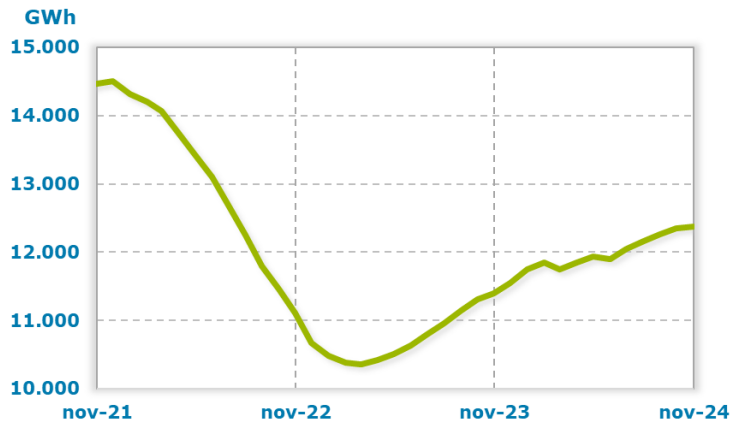
Más que el mismo mes del año anterior

Demanda de Cisternas

Noviembre



Acumulados últimos 12 meses - TAM nov-24 / nov-23



Mugardos

0,9 TWh/año
3,3 mil cargas
25% F_{ut}

Huelva

2,6 TWh/año
9,0 mil cargas
41% F_{ut}

Cartagena

2,2 TWh/año
7,8 mil cargas
35% F_{ut}

Barcelona

2,4 TWh/año
8,6 mil cargas
38% F_{ut}

Sagunto

2,2 TWh/año
7,9 mil cargas
58% F_{ut}

Bilbao

1,3 TWh/año
3,3 mil cargas
10% F_{ut}

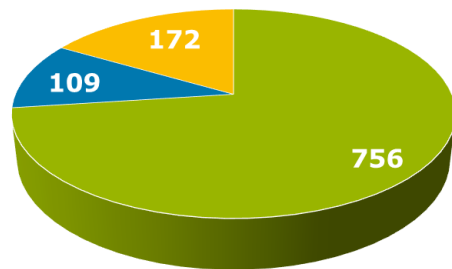
Musel

0,6 TWh/año
2,2 mil cargas
16% F_{ut}

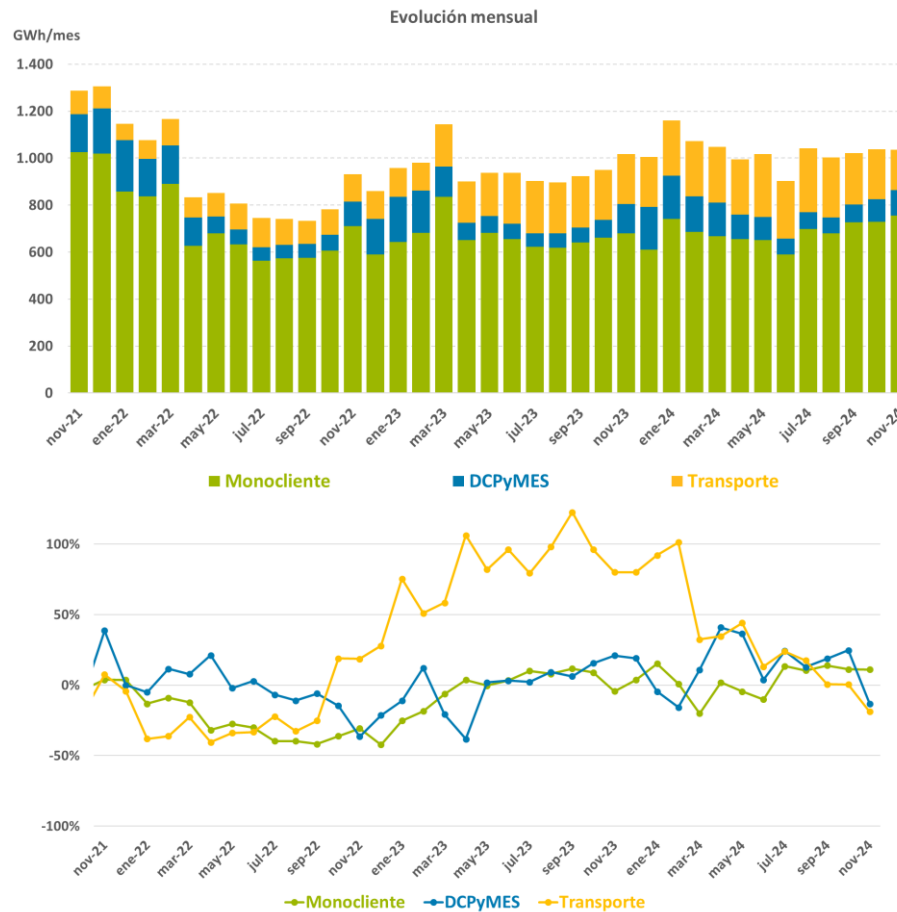
2. Mercado convencional

Cisternas de GNL

Desagregación por tipo de demanda noviembre-24 (GWh/mes)



■ Monocliente ■ DCPyMES ■ Transporte





1. Demanda de gas natural

2. Demanda convencional

3. Sector eléctrico

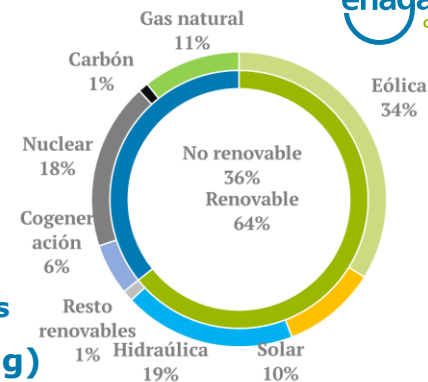
4. Comparativa europea

Demanda para generación eléctrica

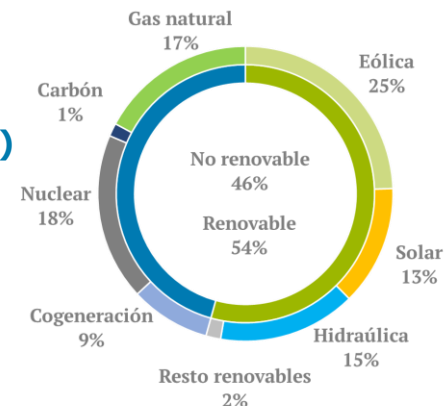
TWh e

	2023 1 al 30 de noviembre	2024 1 al 30 de noviembre	Δ 2024 vs 2023	% Δ 2024 vs 2023
Demanda eléctrica	18,8	18,6	-0,1	-0,7%
Eólica	7,0	4,8	-2,2	-31,1%
potencia instalada [GW]	29,9	30,9	+1,0	+3,3%
% utilización sobre total instalado	33%	22%		
Solar	2,1	2,6	+0,5	+21,5%
potencia instalada [GW]	26,8	30,8	+4,0	+14,9%
% utilización sobre total instalado	11%	12%		
Hidráulica	3,9	3,0	-0,9	-23,7%
Resto renovables	0,3	0,3	+0,1	+27,3%
Cogeneración	1,2	1,7	+0,6	+48,1%
Nuclear	3,8	3,6	-0,2	-4,4%
Carbón	0,2	0,3	+0,1	+23,0%
Gas natural	2,2	3,4	+1,2	+52,9%
Saldos internacionales	-0,9	-0,4	+0,5	-52,9%
exportacion		exportacion		
Francia	-0,8	0,6	+1,4	
Portugal	0,1	-0,8	-0,9	
Marruecos	-0,2	-0,2	-0,07	

2023
gas CTCCs
6,1 TWh (g)



2024
gas CTCCs
8,3 TWh (g)





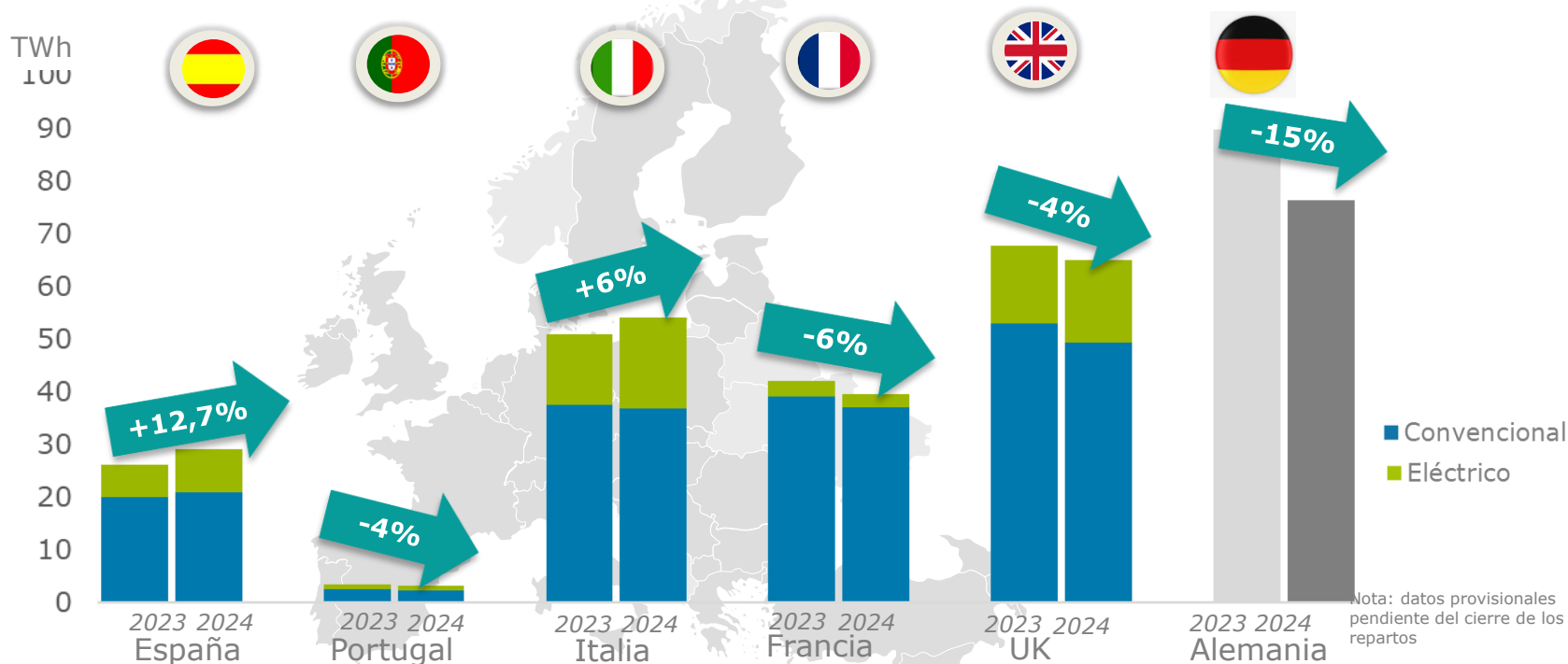
1. Demanda de gas natural
2. Demanda convencional
3. Sector eléctrico

4. Comparativa europea

Comparativa Europea

Demanda total gas natural marco europeo

del 1 al 30 noviembre 2023 vs del 1 al 30 noviembre 2024



✓ **Convencional:** Aumento en España (+5,7%) y descenso en Francia (-6%) Portugal (-7%), Reino Unido (-7%) e Italia (-2%).

✓ **Sector eléctrico:** Aumento en España (+35,6%), Italia (+27%), Portugal (+7%) y Reino Unido (+6%) y descenso en Francia (-8%).

Muchas
gracias

